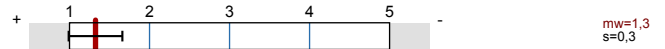




Globalwerte

2. Struktur der Lehrveranstaltung (LV):
(Bitte bewerten Sie die Aussagen nach dem deutschen Notensystem von 1 = positiv / stimme zu - bis 5 = negativ / stimme nicht zu).



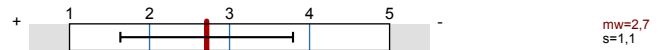
3. Inhaltliche Struktur der LV: Der Dozent/die Dozentin...



4. Lehre und Didaktik: Der Dozent/die Dozentin...



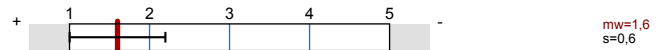
5. Lernunterstützung: Der Dozent/die Dozentin...



6. Lehrpersönlichkeit: Der Dozent/die Dozentin...



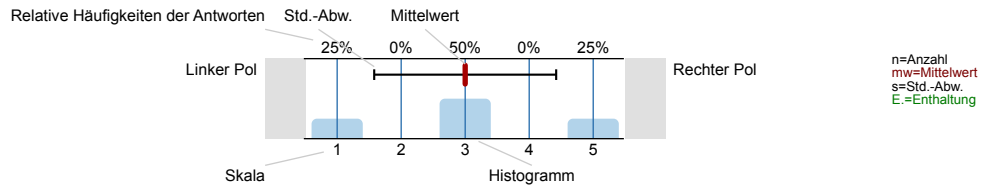
7. Gesamtnote (und sonstiges):



Auswertungsteil der geschlossenen Fragen

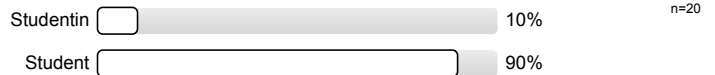
Legende

Fragetext



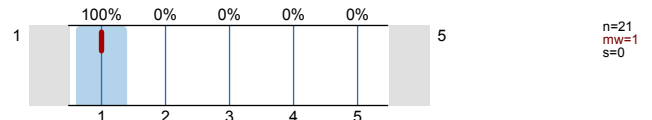
1. Freiwillige Angaben zu Ihrer Person:

1.1) Sie sind:

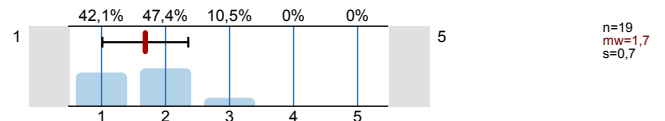


2. Struktur der Lehrveranstaltung (LV): (Bitte bewerten Sie die Aussagen nach dem deutschen Notensystem von 1 = positiv / stimme zu - bis 5 = negativ / stimme nicht zu).

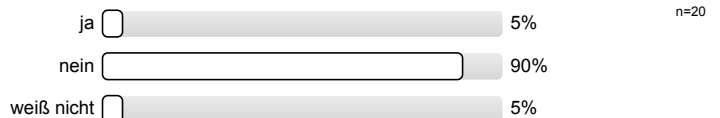
2.1) Die LV beginnt und endet in der Regel pünktlich.



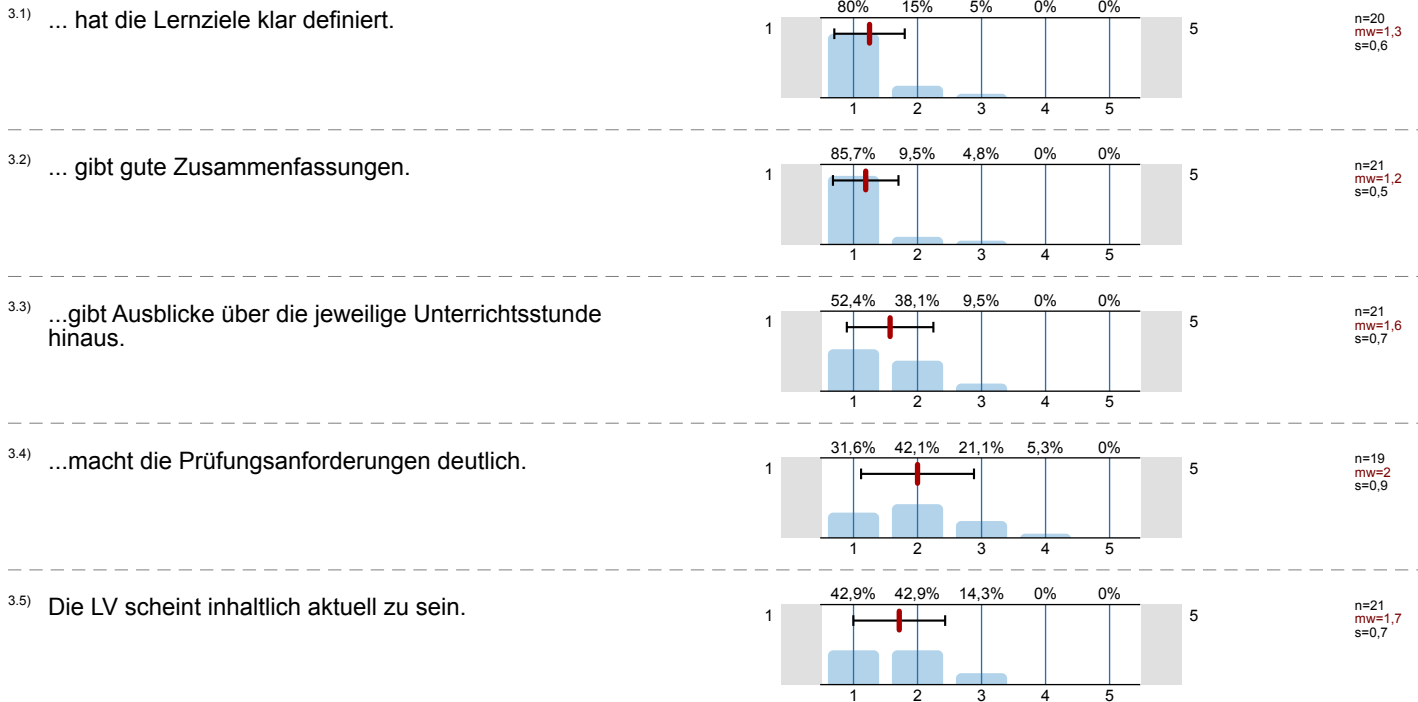
2.2) Der Schwierigkeitsgrad ist angemessen.



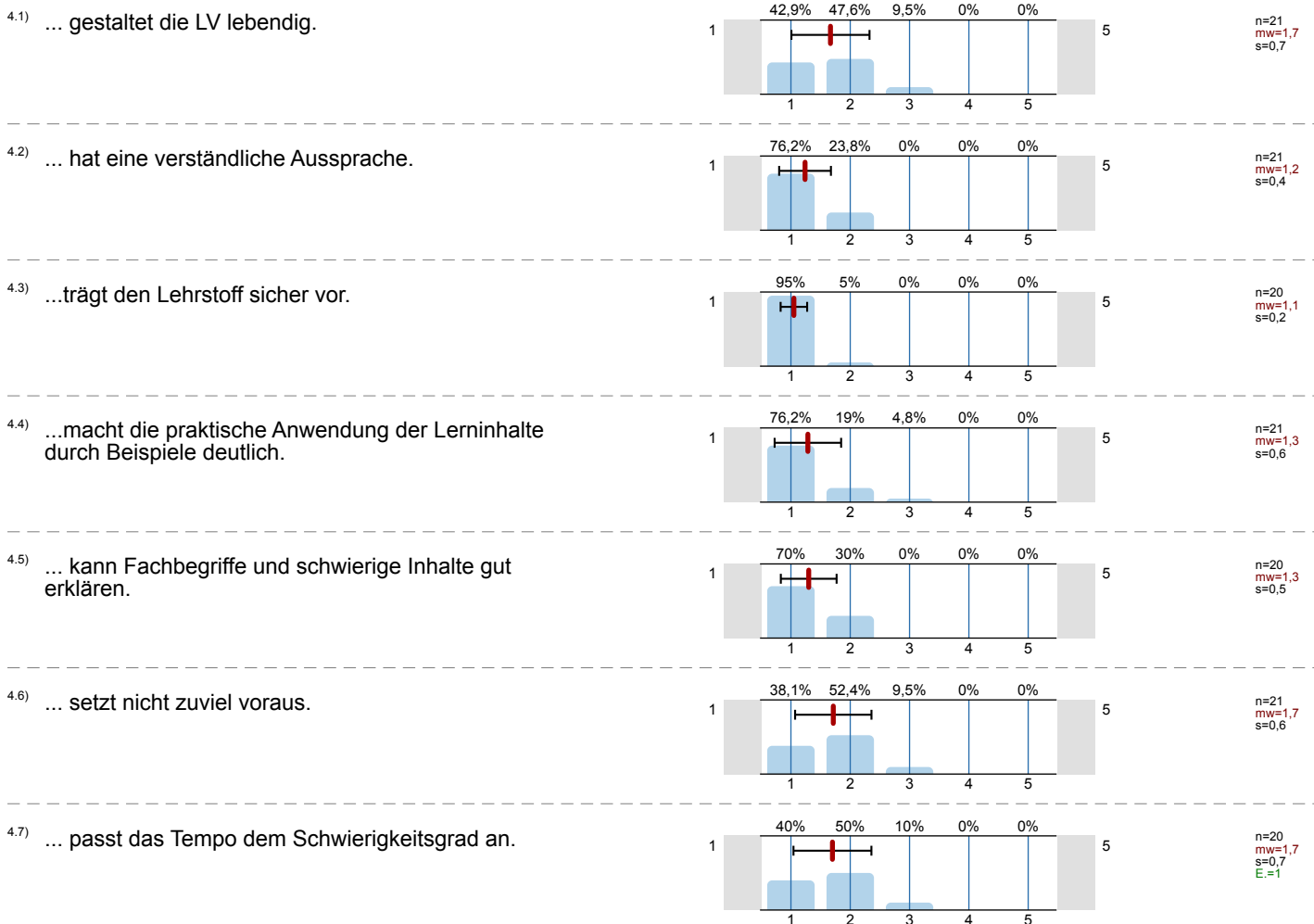
2.3) Fielen bisher Termine aus, die **nicht** krankheitsbedingt waren und voraussichtlich **nicht** nachgeholt werden?



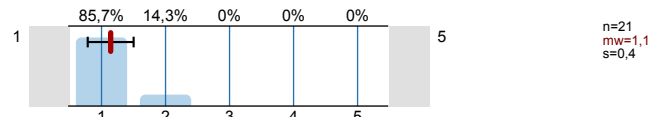
3. Inhaltliche Struktur der LV: Der Dozent/die Dozentin...



4. Lehre und Didaktik: Der Dozent/die Dozentin...

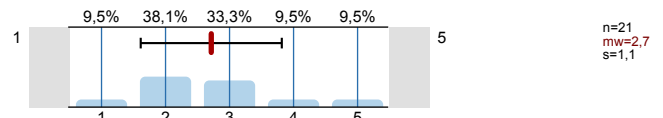


4.8) ...hält einen gut strukturierten Unterricht.

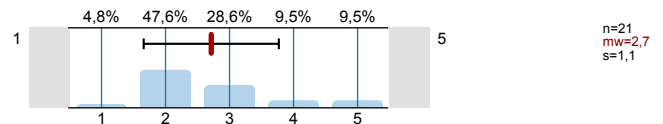


5. Lernunterstützung: Der Dozent/die Dozentin...

5.1) ... gibt Hinweise zum Selbststudium.

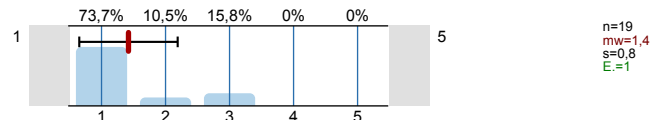


5.2) ... gibt Hinweise zum wissenschaftlichen Arbeiten.

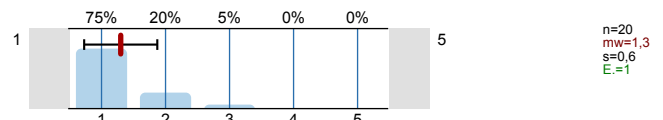


6. Lehrpersönlichkeit: Der Dozent/die Dozentin...

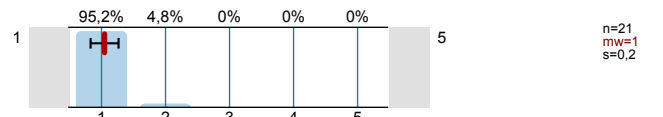
6.1) ... ermutigt mich, Fragen zu stellen.



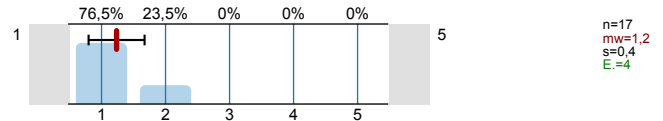
6.2) ... schafft eine angenehme Arbeitsatmosphäre.



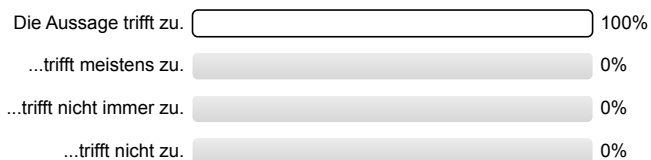
6.3) ...ist immer gut vorbereitet.



6.4) ...geht konstruktiv mit Kritik um.



6.5) ...diskriminiert nicht aufgrund der Hautfarbe, Religion, Herkunft, Geschlecht oder anderer nicht studienrelevanter Merkmale.



7. Gesamtnote (und sonstiges):

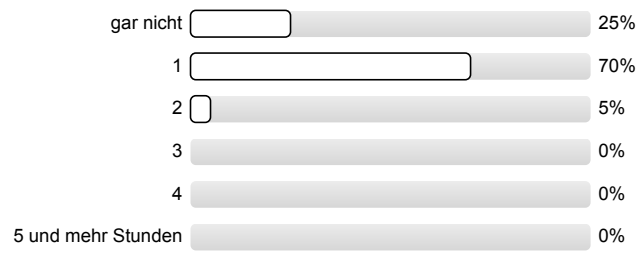
7.1) In der LV ist es häufig zu laut.



7.2) Arbeiten Sie für die LV überwiegend....

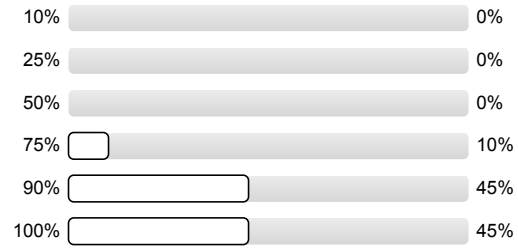


7.3) Wie viele Stunden bereiten Sie die Veranstaltung durchschnittlich pro Termin vor und nach?



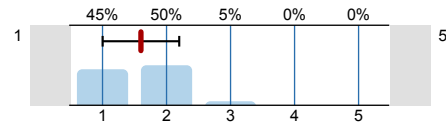
n=20

7.4) Wie viele der angebotenen Termine haben Sie besucht?



n=20

7.5) Welche Gesamtnote geben Sie der Lehrveranstaltung?



n=20
mw=1,6
s=0,6

Profillinie

Teilbereich: FB I

Name der/des Lehrenden: WS 2012-13 FB I SU

Titel der Lehrveranstaltung: Brockmann_Heiner_I-B-WIMB_Volkswirtschaftslehre_SU
(Name der Umfrage)

Vergleichslinie: Gesamtergebnis FB I_WS 12-13_SU [alle Studiengänge]

Verwendete Werte in der Profillinie: Mittelwert

2. Struktur der Lehrveranstaltung (LV): (Bitte bewerten Sie die Aussagen nach dem deutschen Notensystem von 1 = positiv / stimme zu - bis 5 = negativ / stimme nicht zu).

2.1) Die LV beginnt und endet in der Regel pünktlich.		n=21 n=2219	mw=1,0 mw=1,6	md=1,0 md=1,0	s=0,0 s=0,9
2.2) Der Schwierigkeitsgrad ist angemessen.		n=19 n=2230	mw=1,7 mw=2,1	md=2,0 md=2,0	s=0,7 s=1,0

3. Inhaltliche Struktur der LV: Der Dozent/die Dozentin...

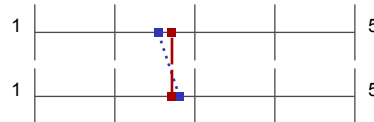
3.1) ... hat die Lernziele klar definiert.		n=20 n=2244	mw=1,3 mw=2,0	md=1,0 md=2,0	s=0,6 s=1,1
3.2) ... gibt gute Zusammenfassungen.		n=21 n=2229	mw=1,2 mw=2,3	md=1,0 md=2,0	s=0,5 s=1,2
3.3) ... gibt Ausblicke über die jeweilige Unterrichtsstunde hinaus.		n=21 n=2201	mw=1,6 mw=2,2	md=1,0 md=2,0	s=0,7 s=1,1
3.4) ... macht die Prüfungsanforderungen deutlich.		n=19 n=2201	mw=2,0 mw=2,3	md=2,0 md=2,0	s=0,9 s=1,2
3.5) Die LV scheint inhaltlich aktuell zu sein.		n=21 n=2148	mw=1,7 mw=1,8	md=2,0 md=2,0	s=0,7 s=0,9

4. Lehre und Didaktik: Der Dozent/die Dozentin...

4.1) ... gestaltet die LV lebendig.		n=21 n=2247	mw=1,7 mw=2,4	md=2,0 md=2,0	s=0,7 s=1,2
4.2) ... hat eine verständliche Aussprache.		n=21 n=2243	mw=1,2 mw=1,8	md=1,0 md=1,0	s=0,4 s=1,0
4.3) ... trägt den Lehrstoff sicher vor.		n=20 n=2231	mw=1,1 mw=1,7	md=1,0 md=1,0	s=0,2 s=1,0
4.4) ... macht die praktische Anwendung der Lerninhalte durch Beispiele deutlich.		n=21 n=2220	mw=1,3 mw=1,9	md=1,0 md=2,0	s=0,6 s=1,0
4.5) ... kann Fachbegriffe und schwierige Inhalte gut erklären.		n=20 n=2195	mw=1,3 mw=2,1	md=1,0 md=2,0	s=0,5 s=1,1
4.6) ... setzt nicht zuviel voraus.		n=21 n=2194	mw=1,7 mw=2,3	md=2,0 md=2,0	s=0,6 s=1,1
4.7) ... passt das Tempo dem Schwierigkeitsgrad an.		n=20 n=2195	mw=1,7 mw=2,2	md=2,0 md=2,0	s=0,7 s=1,1
4.8) ... hält einen gut strukturierten Unterricht.		n=21 n=2214	mw=1,1 mw=2,1	md=1,0 md=2,0	s=0,4 s=1,1

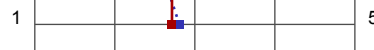
5. Lernunterstützung: Der Dozent/die Dozentin...

5.1) ... gibt Hinweise zum Selbststudium.



n=21
n=2053 mw=2,7 md=3,0 s=1,1
 mw=2,5 md=2,0 s=1,2

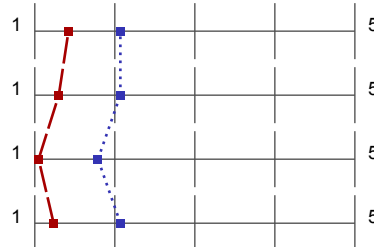
5.2) ... gibt Hinweise zum wissenschaftlichen Arbeiten.



n=21
n=1928 mw=2,7 md=2,0 s=1,1
 mw=2,8 md=3,0 s=1,2

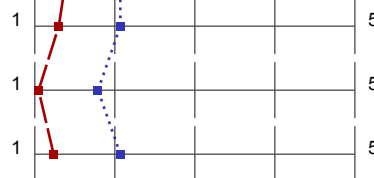
6. Lehrpersönlichkeit: Der Dozent/die Dozentin...

6.1) ... ermutigt mich, Fragen zu stellen.



n=19
n=2204 mw=1,4 md=1,0 s=0,8
 mw=2,1 md=2,0 s=1,1

6.2) ... schafft eine angenehme Arbeitsatmosphäre.



n=20
n=2225 mw=1,3 md=1,0 s=0,6
 mw=2,1 md=2,0 s=1,1

6.3) ...ist immer gut vorbereitet.



n=21
n=2197 mw=1,0 md=1,0 s=0,2
 mw=1,8 md=2,0 s=0,9

6.4) ...geht konstruktiv mit Kritik um.



n=17
n=1760 mw=1,2 md=1,0 s=0,4
 mw=2,1 md=2,0 s=1,1

7. Gesamtnote (und sonstiges):

7.5) Welche Gesamtnote geben Sie der Lehrveranstaltung?



n=20
n=2129 mw=1,6 md=2,0 s=0,6
 mw=2,2 md=2,0 s=1,0

Profillinie

Teilbereich: FB I

Name der/des Lehrenden: WS 2012-13 FB I SU

Titel der Lehrveranstaltung: Brockmann_Heiner_I-B-WIMB_Volkswirtschaftslehre_SU
(Name der Umfrage)

Vergleichslinie: Gesamtergebnis FB I_WS 12-13_SU [alle Studiengänge]

2. Struktur der Lehrveranstaltung (LV):
(Bitte bewerten Sie die Aussagen nach dem deutschen Notensystem von 1 = positiv / stimme zu

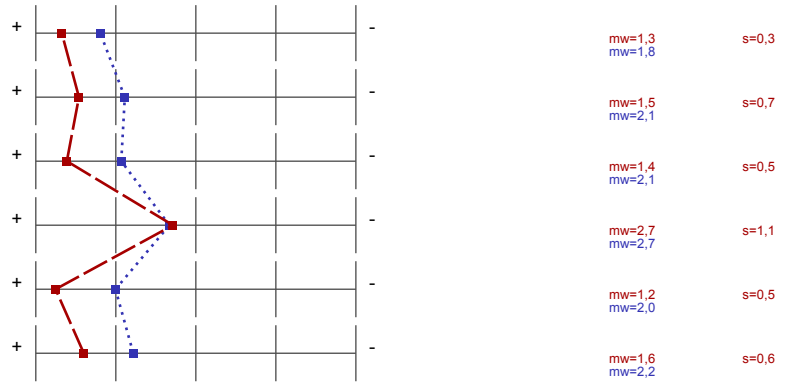
3. Inhaltliche Struktur der LV: Der Dozent/die Dozentin...

4. Lehre und Didaktik: Der Dozent/die Dozentin...

5. Lernunterstützung: Der Dozent/die Dozentin...

6. Lehrpersönlichkeit: Der Dozent/die Dozentin...

7. Gesamtnote (und sonstiges):



7. Gesamtnote (und sonstiges):

7.6) Was hat Ihnen gut gefallen?

- 1. Stunde Wiederholungsfragen
- Struktur, Skript, Vortragsweise
- Struktur, guter Dozent, viel Wissen wird vermittelt
- Sympathie
- Wiederholungsfragen
- Wiederholungsfragen
- Wiederholungsfragen
- Wiederholungsfragen zu Beginn der LV und somit kommt man wieder ins Thema rein
- alles
- die Beispiele sind sehr anschaulich; die Wiederholungsfragen am Anfang der Stunde sind sehr hilfreich; die Texte sind auch als Beispiele anschaulich
- die Wiederholungen zu jedem Einstieg der Lehrveranstaltung; Struktur der Lehrveranstaltung
- sehr gutes Skript; hilfreiche Wiederholungsfragen
- viele realitätsnahe Beispiele; Themen voneinander gut abgegrenzt

7.7) Was hat Ihnen nicht gefallen?

- Skript zu umfangreich
- Veranstaltungsort: Top Tegel; Bauarbeiten Während der VL-Zeit
- mehr über den Tellerrand blicken
- nichts
- nichts
- sehr theorielastig
- zu viel Stoff
- zu viel Stoff; zu schnell; zu viele Folien mit zu vielen neuen Fachbegriffen

7.8) Haben Sie Verbesserungsvorschläge?

- Reduzierung der Folien
- Skript detailgetreuer strukturieren
- im Team arbeiten
- nein
- nein, keine